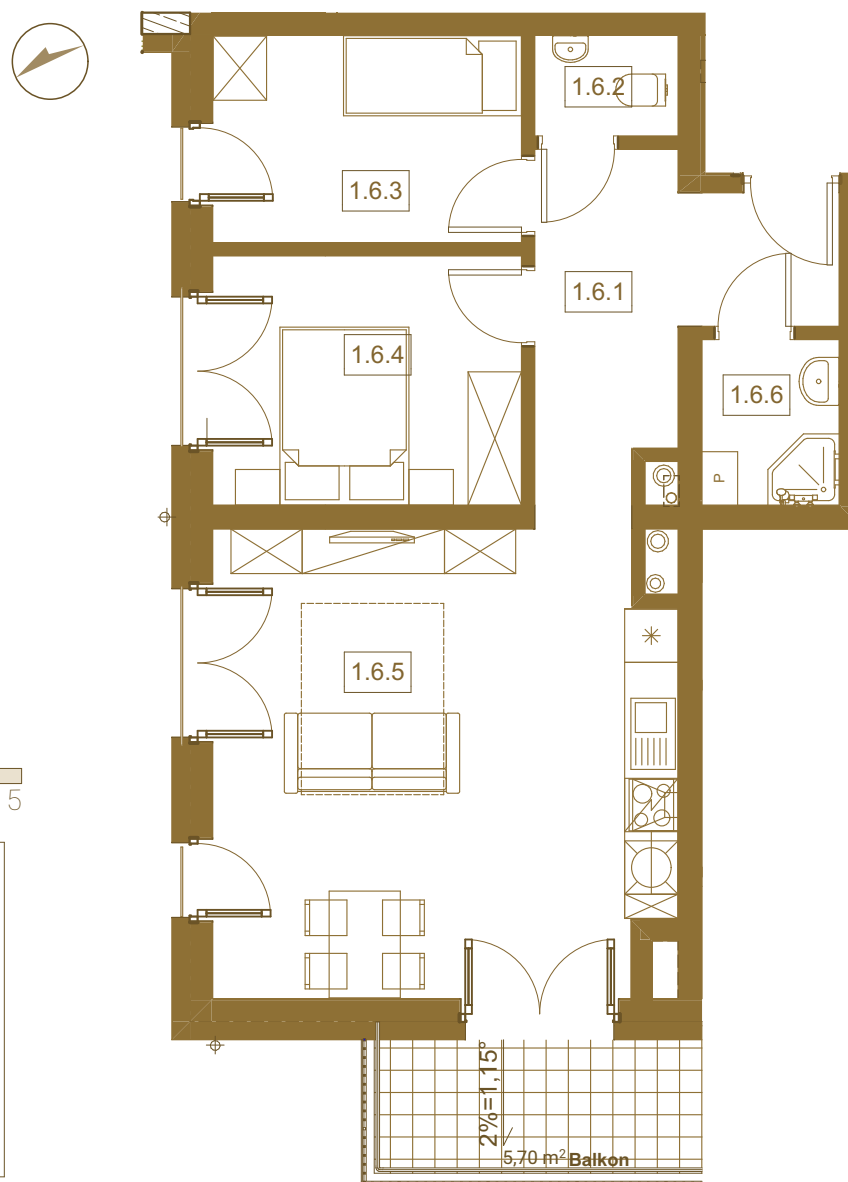


MIESZKANIE nr 6  
przy ulicy Armii Krajowej 3 / 6  
w Swinoujściu

1.6.1	Korytarz	8,45	1.6.4	Sypialnia 2	9,70
1.6.2	Toaleta	1,82	1.6.5	Pokój z aneksem	26,72
1.6.3	Sypialnia 1	8,06	1.6.6	Łazienka	2,86
1.6.4	Sypialnia 2	9,70			57,61 m <sup>2</sup>

CENTRAL'A  
APARTAMENTY



Na podstawie art. 26 ustawy z dnia 13 lutego 2020 roku o zmianie ustawy - Prawo budowlane oraz niektórych innych ustaw, dokumentacja projektowa została sporządzona w oparciu o przepisy w brzmieniu, pomiar powierzchni dokonany został według Polskiej Normy PN-ISO 9836:2022. Powierzchnię użytkową wskazano w stanie wykończonym, z uwzględnieniem tynków. Instalacja wodna i kanalizacyjna doprowadzona do kuchni, łazienki i WC, zakończona korkami, nie schowana w ścianach. Rozprowadzenie instalacji pod przybory leży po stronie nabywcy. Meble, biały montaż oraz drzwi wewnętrzne nie stanowią elementu wyposażenia lokalu. Deweloper zastrzega sobie możliwość wprowadzenia niewielkich zmian w dalszym etapie inwestycji. Aranżacja lokalu przedstawiona na rysunku jest przykładowa.